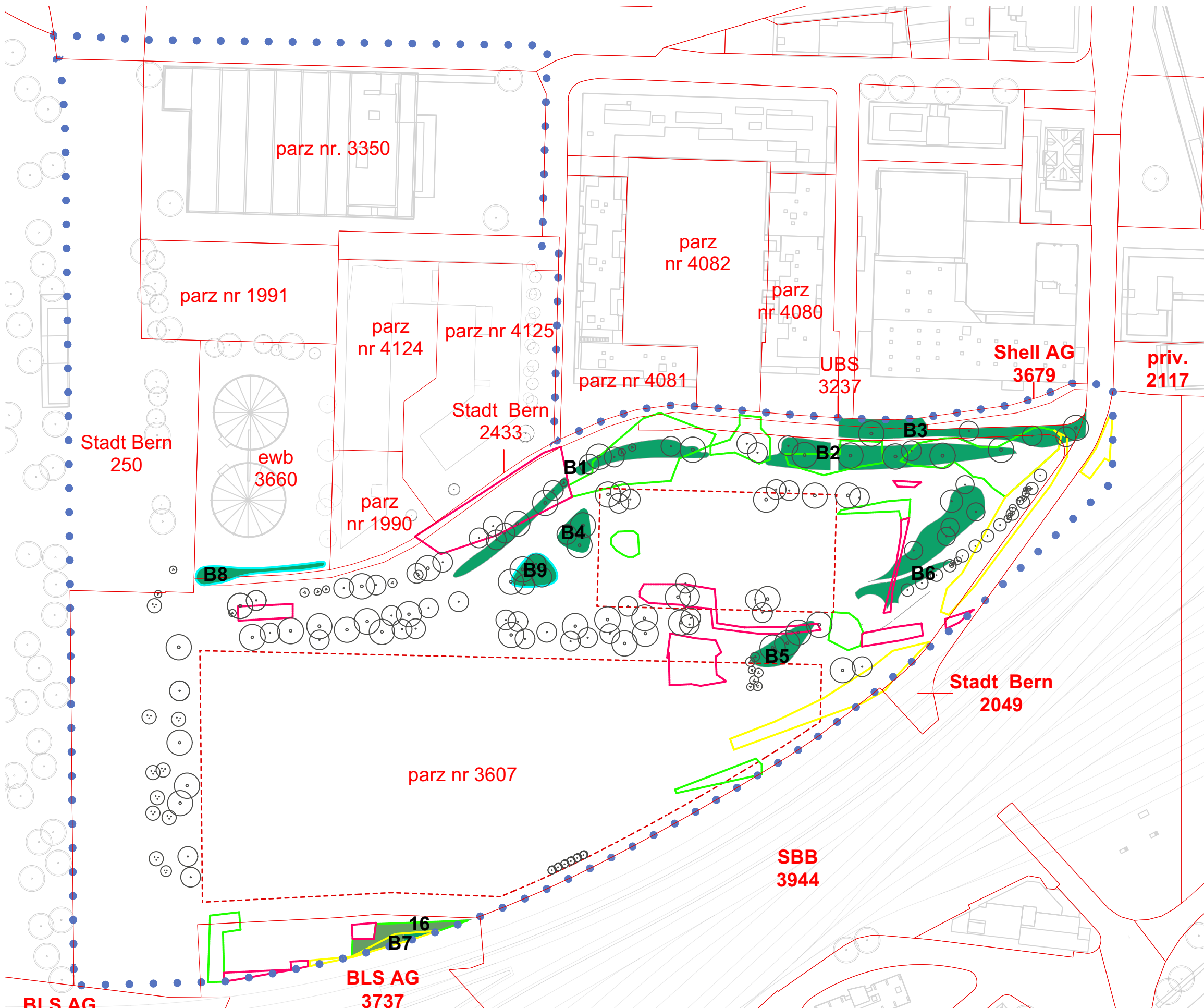


Anhang 2 zu Artikel 8 Absatz 4 und 5 UeV: Bestand schützenswerte Lebensräume und Ersatzmassnahmenplan Wildhecken und Feldgehölze



Legende

● ● Wirkungsbereich ÜO Weyermannshaus-Ost III

Bestand Schützenswerte Lebensräumen nach NHG:

- Artenreiche, trockene Wiese: 880 m<sup>2</sup>
- Wildhecken und Feldgehölze: 1970 m<sup>2</sup>
- Artenreiche, Ruderalflächen: 1662 m<sup>2</sup>

Die Wildhecke "16" bleibt mit 100 m<sup>2</sup> bestehen.

Ein technischer Eingriff erfolgt bei 1870 m<sup>2</sup> schützenswerten Wildhecken und Feldgehölzen, welche mit Faktor 1.25 ersetzt werden müssen. Daraus resultieren Ersatzmassnahmen von 2338 m<sup>2</sup>. Da die Abstände zu Anlagen teilweise unterschritten werden, müssen dafür Ersatzmassnahmen von 200 m<sup>2</sup> als Ausgleich ausgewiesen werden. Daraus resultiert ein Gesamttotal von 2538 m<sup>2</sup> Ersatzflächen.

Ersatzmassnahmen Wildhecken und Feldgehölze:

	Bst auf Plan	Flächenangabe (m <sup>2</sup> )	Summen
<span style="background-color: #4CAF50; display: inline-block; width: 15px; height: 10px; margin-right: 5px;"></span> Wildhecken und Feldgehölze	B1	415 m <sup>2</sup>	2'411 m <sup>2</sup>
	B2	633 m <sup>2</sup>	
	B3	493 m <sup>2</sup>	
	B4	128 m <sup>2</sup>	
	B5	171 m <sup>2</sup>	
	B6	529 m <sup>2</sup>	
	B7	42 m <sup>2</sup>	
<span style="background-color: #00BCD4; display: inline-block; width: 15px; height: 10px; margin-right: 5px;"></span> Heckenersatz Optional <small>Unter der Bedingung: B8 oder B9 muss realisiert werden</small>	B8	139 m <sup>2</sup>	139 m <sup>2</sup>
	B9	139 m <sup>2</sup>	
		<b>Total =</b>	<b>2'550 m<sup>2</sup></b>

Hinweise

- Mittel- und Grosskronige Bäume
- Parzellengrenzen
- Baubereich